



SPHERO MINI:

DOMÁCÍ PRŮVODCE



AHOJ, VÍTEJTE NA STRÁNKÁCH SPHERO!

Jsme nadšeni, že jste si vyzkoušeli Sphero pro své domácí učební prostory. Ať už žáci s programováním a vynalézáním teprve začínají, nebo chtějí rozvíjet své inženýrské dovednosti a informatické myšlení, v ekosystému Sphero Edu budou jako doma.

CO JE TO PRŮVODCE?

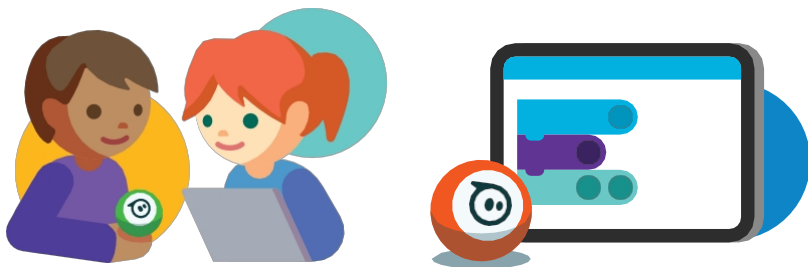
Tento průvodce vás seznámí se zdroji, tipy a návrhy pro Mini a Sphero Edu. Naším cílem je, abyste měli k dispozici všechny nástroje a podporu, které potřebujete k tomu, abyste mohli s jistotou vést výuku doma. Provedeme vás:

- Začínáme s aplikací Sphero Edu a Sphero Play.
- Pochopení robota Mini a jeho použití
- Cesty aktivit
- Doplňkové zdroje

RODIČE: ZAČÍNEJTE ZDE!



V aplikaci Sphero Edu naprogramujte své Mini v jazyce Draw, Blocks nebo dokonce v JavaScriptu. Aplikaci si stáhněte do svého zařízení na adrese sphero.com/downloads.



RYCHLÝ START(DOPORUČENO)

Uživatelé iOS a Androidu mohou na domovské stránce vybrat možnost "Rychlý start". Uživatelé Chromebooků si mohou stáhnout klienta pro Android a získat přístup k této možnosti.

Poznámka: V tomto režimu nelze ukládat aktivity ani programy.

VYTVOŘIT ÚČET

Uživatelé si mohou vytvořit účet "Home User". Pro vytvoření účtu pro žáka (žáky) postupujte podle pokynů na adrese edu.sphero.com/.

Poznámka: Uživatelé počítačů Mac a Windows si musí vytvořit účet.

KÓD TŘÍDY

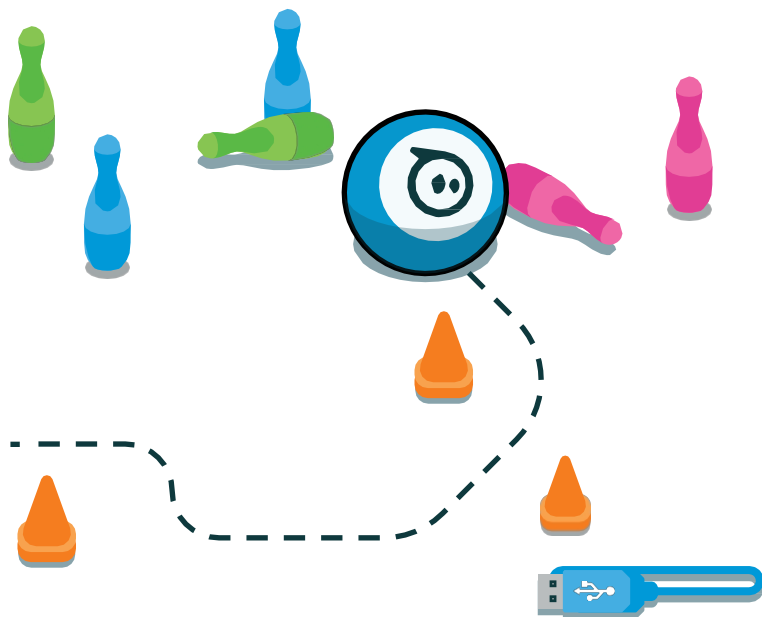
Pokud používáte robota ve spojení se školou vašeho dítěte, můžete obdržet informace o používání režimu "Kód třídy".



Řiďte a hrajte hry z aplikace Sphero Play.

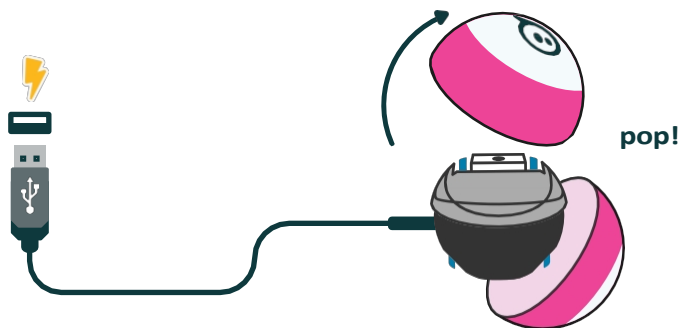
- 1 Stáhněte si aplikaci Sphero do svého zařízení na adrese sphero.com/downloads. Je k dispozici zdarma v obchodech iTunes a Google Play.
- 2 Připojte Mini přes Bluetooth a rozjeďte to!

SEZNAMTE SE S MINI



Sphero Mini má vše, co potřebujete k tomu, abyste se mohli doma učit STEAM. Sphero Edu nabízí tři různá kódovací "plátna" pro Mini - Draw, Block a Text - která se pohybují od začátečnických po pokročilé kódovací dovednosti, zatímco Sphero Play nabízí možnost řídit a hrát hry, a to vše při učení STEAM dovedností.

NABÍJENÍ



- 1 Připojte miniaturu pomocí nabíjecího kabelu Micro USB a zapojte ji do síťové zásuvky.
- 2 Odstraňte plášť Mini, najděte malý nabíjecí port micro USB a připojte Sphero Mini ke zdroji napájení.

PŘIPOJENÍ POMOCÍ BLUETOOTH



- 1 Otevřete aplikaci Sphero Edu nebo Sphero Play.
- 2 Na domovské stránce vyberte možnost "Connect Robot".
- 3 Ze seznamu typů robotů vyberte "Sphero Mini".
- 4 Podržte robota vedle zařízení a vyberte jej pro připojení.

- *Poznámka: Po prvním připojení k bluetooth dojde k automatické aktualizaci firmwaru.*

PÉČE A ÚDRŽBA

Zde je několik tipů, jak se o své Mini starat:

- Mini je nárazuvzdorný a zvládne i nepříznivé vlivy. Přesto nedoporučujeme testovat tuto teorii z vrcholu domu.
- Mini není vodotěsný.

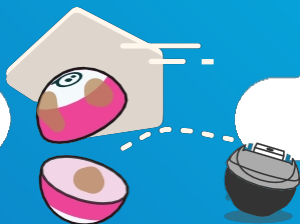
SANITIZACE

Níže jsou uvedeny tipy společnosti Sphero, jak čistit a správně dezinfikovat Sphero Mini.



1

Mějte k dispozici vhodné čisticí prostředky, např. jednorázové dezinfekční ubrousky (nejlépe značky Lysol nebo Clorox nebo podobné) nebo sprej, papírové utěrky (pokud používáte sprej) a jednorázové rukavice.



2

Odstraňte vnější plášť Mini a otřete jej zevnitř i zvenku. Nechte ji uschnout a nasadte ji zpět na vnitřní robotickou kouli. Vnitřek můžete také otřít, ale dbejte na to, aby se do nabíjecího portu nebo jiných otvorů nedostala žádná tekutina.

3

Otřete vnější povrch Mini.

4

Než Mini zapojíte zpět do zásuvky, nechte jej zcela vyschnout jeho nabíječku.

CESTY AKTIVIT

Aplikace Sphero Edu obsahuje více než 100 řízených lekcí, aktivit a programů z oblasti STEAM a informatiky, které se skládají z různých úrovní dovedností a obsahových oblastí. Připravili jsme pro vás výběr aktivit, které vám pomohou jako průvodce při začátcích.

Odkazy na aktivity najdete níže na adrese <https://sphero.com/at-home-learning>.

ÚROVEŇ PROGRAMOVÁNÍ



DRAW

Ruční pohyb, vzdálenost, směr, rychlost a barva



ART

Kresba 2: Pravopis



MATEMATIKA

Kreslení 1: Tvary Kreslit 3: Obvod plochy obdélníku Geometrické transformace



POČÁTEČNÍ BLOK

Roll, Delay, Sound, Speak a hlavní LED dioda



SCIENCE

Výzva pro skok
do dálky přes
most



TECHNOLOGIE A INŽENÝRSTVÍ

Bloky 1: Úvod a smyčky



MEZIBLOK

Jednoduché ovládací prvky (smyčky), senzory a komentáře



SCIENCE

Tažení traktoru s
lehkým náterem



TECHNOLOGIE A INŽENÝRSTVÍ

Maze Mayhem



ART

Sphero City
Chariot Challenge



BLOK ADVANCED

Funkce, proměnné, složité řídicí prvky (If Then) a komparátory



TECHNOLOGIE A INŽENÝRSTVÍ

Bloky 2: If/Then/Else



ART

Jaká postava
Vyhněte se
Minotaurovi



PŘECHOD BLOKOVÝ TEXT

Syntaxe, interpunkce a asynchronní programování v jazyce JavaScript



TECHNOLOGIE A INŽENÝRSTVÍ

Text 1
Text 2: Podmíněné věty



ZAČÁTEK TEXTU

Pohyby, světla a zvuky v JavaScriptu



TECHNOLOGIE A INŽENÝRSTVÍ

Text 3: Světla

Text 4: Proměnné



MATEMATIKA

Morseova abeceda a datové
struktury Zábavné funkce

DOPLŇKOVÉ ZDROJE

Další informace o společnosti Sphero a možnostech zapojení do naší komunity najdete na níže uvedených odkazech na další zdroje.

SPHERO BLOG:

<https://sphero.com/blogs/news>

PODPORA:

<https://support.sphero.com/>

KOMUNITNÍ FÓRUM:

<https://community.sphero.com/>

KONTAKTUJTE NÁS:

<https://sphero.com/pages/contact-us>

